

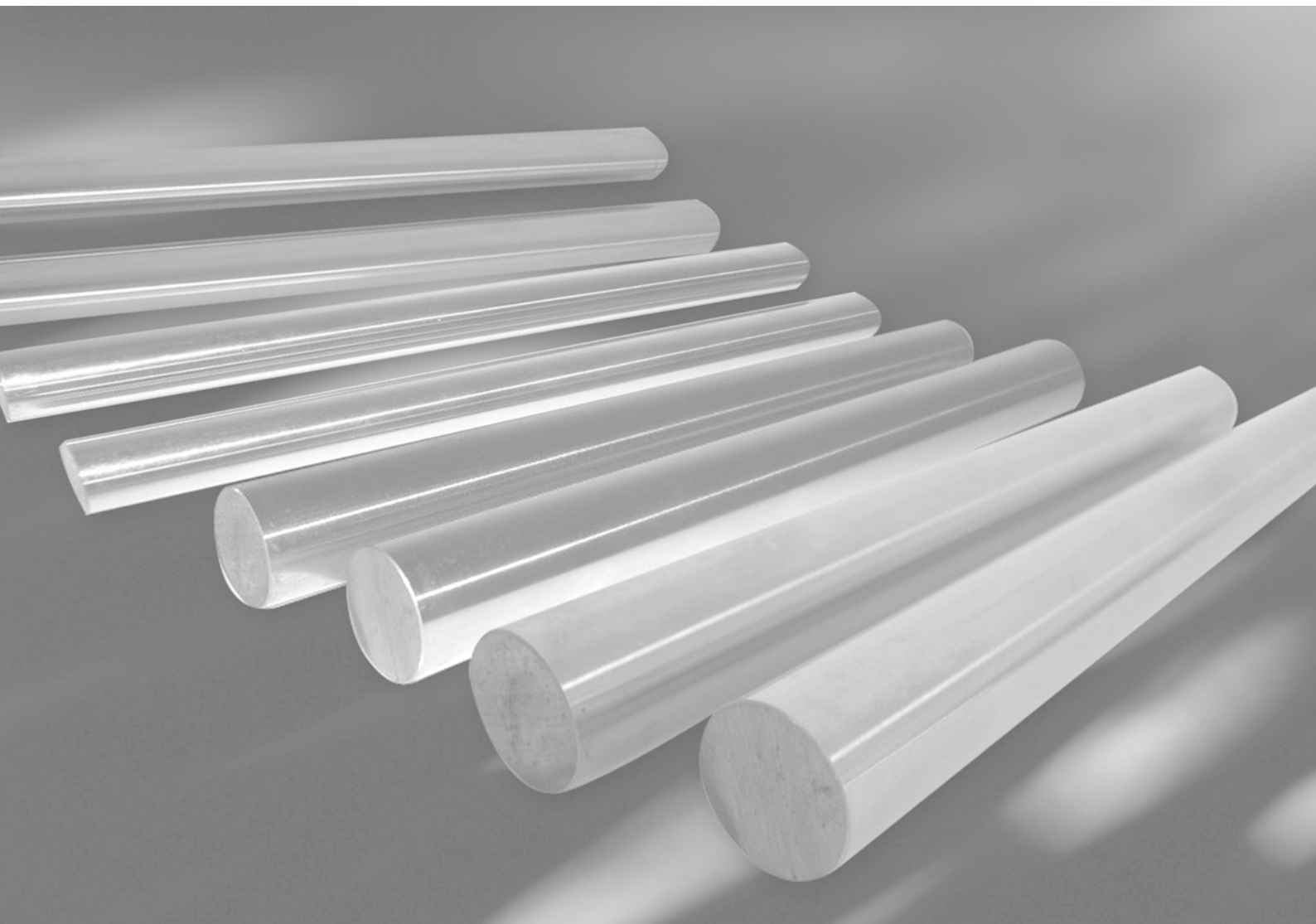
精密軸心

SFC精密軸心(不生鏽軸心) 40

管狀精密軸心 41

攻牙精密軸心 42

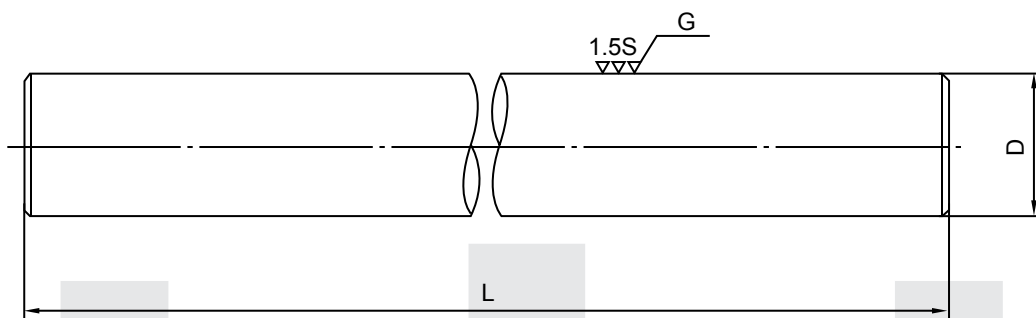
CR精密軸心 43



SFC精密軸心(不生鏽軸心)

SFC系列

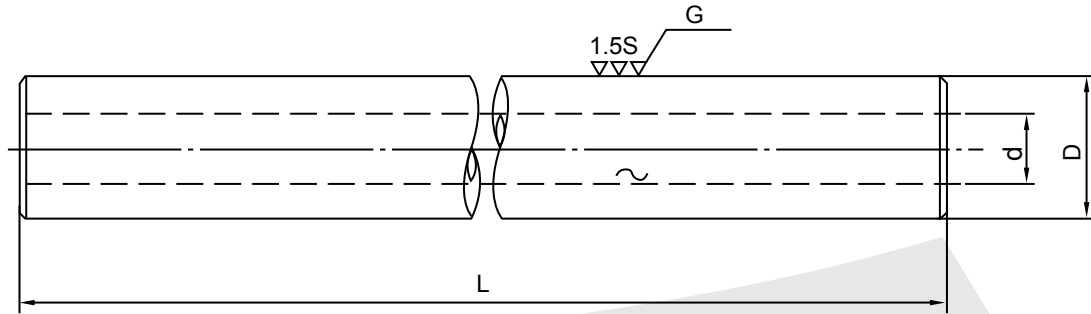
- 材質：軸承鋼(SUJ2)
- 處理方式：高週波熱處理，研磨及表面鍍硬鉻
- 表面粗度：1.5 μ m Rmax
- 硬度：HRC62 \pm 2
- * 代客加工各種尺寸



單位：mm

型號 SFC	外徑 D mm	外徑公差 (μ m)	最大製作長度 L mm	有效硬化層深度 mm	重量 kg/m	外徑 D mm
		g6				
SFC 3	3		200	1.5以上	0.06	3
SFC 4	4	-4	300		0.10	4
SFC 5	5	-12	400		0.16	5
SFC 6	6		2000		0.23	6
SFC 8	8	-5	4000		0.40	8
SFC 10	10	-14	4000		0.62	10
SFC 12	12		4000	2.0以上	0.89	12
SFC 13	13	-6	4000		1.05	13
SFC 16	16	-17	4000		1.58	16
SFC 20	20		4000	2.5以上	2.47	20
SFC 25	25	-7	4000		3.85	25
SFC 30	30	-20	4000	3.0以上	5.55	30
SFC 35	35		4000		7.55	35
SFC 40	40	-9	4000		9.87	40
SFC 50	50	-25	4000	3.0以上	15.41	50
SFC 60	60	-10	4000		22.20	60
SFC 80	80	-29	4000		39.46	80
SFC 100	100	-12	4000		61.66	100
		-34				

- 材質：軸承鋼(SUJ2)
- 處理方式：高週波熱處理，研磨及表面鍍鉻
- 表面粗度：1.5 μ m Rmax
- 硬度：HRC62 \pm 2

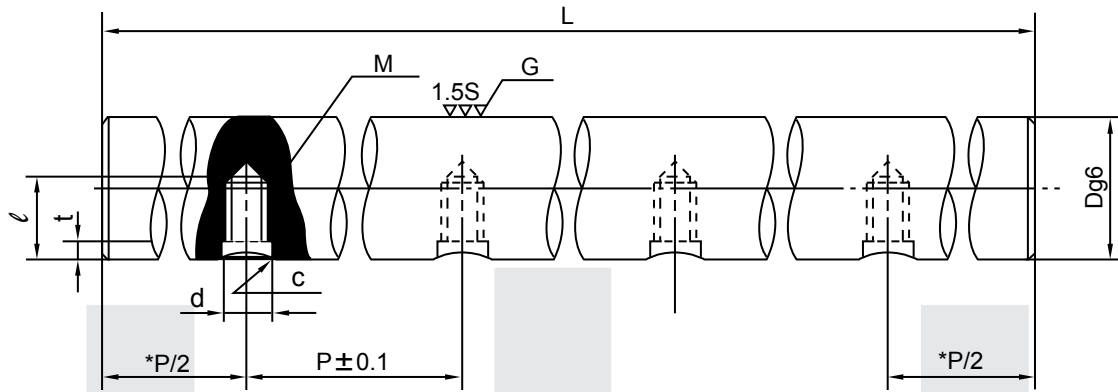


單位：mm

型號 SNT	外徑 D mm	內徑 d mm	外徑公差 μ m	標準長度 L mm	有效硬化層 深度 mm	重量 gf	外徑 D2 mm	內徑 D1 mm
			g6	100				
SNT 10	10	4	-5 ~ -14	1000	1.0以上	0.52	10	4
SNT 13	13	6	-6 ~ -17	1500		0.82	13	6
SNT 16	16	8		-7 ~ -20	2000	1.5以上	1.18	16
SNT 20	20	10	3000		1.85		20	10
SNT 25	25	15	3000		2.0以上	2.46	25	15
SNT 30	30	16	3000	3.97		30	16	
SNT 35	35	19	-9 ~ -25	3500	2.5以上	5.32	35	19
SNT 40	40	20		4000		7.39	40	20
SNT 50	50	26		4500	11.3	50	26	
SNT 60	60	32	-10 ~ -29	4300	3.0以上	15.9	60	32
SNT 80	80	48		4000		25.3	80	48
SNT 100	100	60		4000		39.5	100	60

· 內徑 (d) 之數字為參考值，內徑尺寸可依客戶實際需要處理。

- 材質：軸承鋼(SUJ2)
- 處理方式：高週波熱處理，研磨及表面鍍硬鉻
- 表面粗度：1.5 μ m Rmax
- 硬度：HRC62 \pm 2



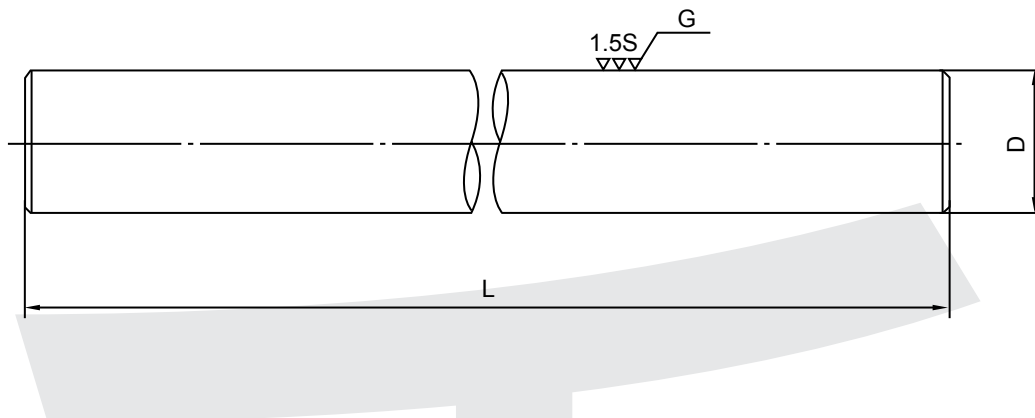
軸心附攻牙

單位：mm

型號 SNB	外徑 D g6 (μ m)	節距 P	螺絲規格 M	螺紋深度 l	魚眼坑直徑 d	魚眼坑深度 t	倒角 c	最大長度 Lmax
SNB 10	10 ⁻⁵ ₋₁₄	100	M4 x 0.7	4.5	4.5	1.5	0.5	1500
SNB 12	12 ⁻⁶ ₋₁₇	100	M4 x 0.7	5.5	4.5	2.0	0.7	1800
SNB 13	13 ⁻⁶ ₋₁₇	100	M4 x 0.7	6	4.5	2.0	0.7	2000
SNB 16	16 ⁻⁶ ₋₁₇	150	M5 x 0.8	7	5.5	2.5	0.7	2000
SNB 20	20 ⁻⁷ ₋₂₀	150	M6 x 1	9	6.5	2.5	0.7	2500
SNB 25	25 ⁻⁷ ₋₂₀	200	M6 x 1	12	6.5	2.5	0.7	4000
SNB 30	30 ⁻⁷ ₋₂₀	200	M8 x 1.25	15	8.5	3.0	1	4500
SNB 35	35 ⁻⁹ ₋₂₅	200	M8 x 1.25	15	8.5	3.0	1	5000
SNB 40	40 ⁻⁹ ₋₂₅	300	M8 x 1.25	18	8.5	3.0	1	6000
SNB 50	50 ⁻⁹ ₋₂₅	500	M10 x 1.5	22	10.5	4.0	1	6000
SNB 60	60 ⁻¹⁰ ₋₂₉	500	M10 x 1.5	22	10.5	4.0	1	6000

· 節距 (P) 可依設計上不同，特別加工。

- 材質：中碳鋼(S45C)
- 處理方式：表面鍍硬鉻
- 自潤軸承專用軸心
- * 代客加工各種尺寸



單位：mm

型號 CR	外徑 D ₂ mm	外徑公差 (μm)		最大製作長度 L mm	重量 kg/m	外徑 D ₂ mm
		0	h7			
CR 8	8	0	-15	3000	0.40	8
CR 10	10	0	-15	3000	0.62	10
CR 12	12	0	-15	3000	0.89	12
CR 15	15	0	-18	3000	1.39	15
CR 16	16	0	-18	3000	1.58	16
CR 18	18	0	-18	3000	2.00	18
CR 20	20	0	-21	4000	2.47	20
CR 25	25	0	-21	4000	3.85	25
CR 30	30	0	-21	4000	5.55	30
CR 35	35	0	-25	4000	7.55	35
CR 40	40	0	-25	4000	9.87	40
CR 45	45	0	-25	4000	12.49	45
CR 50	50	0	-25	4000	15.41	50
CR 55	55	0	-30	4000	18.65	55
CR 60	60	0	-30	4000	22.20	60
CR 65	65	0	-30	4000	26.05	65
CR 70	70	0	-30	4000	30.21	70
CR 75	75	0	-30	4000	34.68	75
CR 80	80	0	-30	4000	39.46	80
CR 90	90	0	-35	5000	49.94	90
CR 100	100	0	-35	5000	61.66	100
CR 120	120	0	-35	5000	88.78	120
CR 150	150	0	-40	5000	139	150

